

# Ультразвуковые сканеры IMAGIC

Kontron Medical | Каталог 2011



## О КОМПАНИИ

Компания Kontron Medical имеет более чем тридцатилетнюю историю развития и является одним из признанных мировых лидеров в производстве оборудования для УЗИ. Традиционно сильные позиции в доплерографии и качество продукции позволили создать плотную и надежную сбытовую сеть компании.

Не зря в течение стольких лет Kontron Medical известна как новаторская фирма в области разработок и выпуска ультразвуковой аппаратуры медицинского назначения. При создании приборов используются все самые последние достижения в области УЗИ-технологии и диагностики.

Компания Kontron Medical обладает множеством патентов в области ультразвуковой диагностики и сотрудничает с научными учреждениями Франции и Швейцарии. Как результат, фирма выпускает недорогие, надежные и экономичные в работе УЗИ-сканеры.



## СОДЕРЖАНИЕ

Стр.	Название
4	Ультразвуковой сканер IMAGIC Agile
5	Ультразвуковой сканер IMAGIC Maestro
6–7	Датчики для ультразвуковых сканеров

## IMAGIC Agile

### Портативный ультразвуковой сканер с цветным доплером



Переносной режим



- Портативный ультразвуковой сканер с расширенной диагностикой сердца и сосудов
- 2 режима использования:
  - переносной режим с аккумуляторным питанием
  - стационарный режим с креплением на мобильную регулируемую по высоте и легко перемещаемую тележку
- Высокая производительность и эргономичность
- Жидкокристаллический монитор высокого разрешения, диагональ 15"
- Интуитивно понятная клавиатура с подсветкой
- 2 порта для датчиков (1 порт для электронного, 1 для карандашного датчика)
- Поддержка стандартов NTSC/PAL
- Система импульсного доплера (B/W)
- Два процессора, операционные системы Unix и Windows XP
- Лицензированные решения для исследований в разных областях медицины
- Стандартные измерения, создание отчетов, встроенная база данных пациентов
- Возможность хранения и передачи данных
- Панель Imagic Desk для измерений Online/Offline
- Поддержка различных форматов изображения
- Технология архивирования в реальном времени (RTA)
- Запись/чтение с CD/DVD
- Встроенный жесткий диск
- Поддержка USB-носителей
- Выводы S-VGA, RGB, S-VHS, Composite
- Поддержка стандартов NTSC/PAL
- Многоязычное программное обеспечение
- Кардиоваскулярный пакет:
  - мультисекторные датчики с расширенным рабочим диапазоном обеспечивают оптимальное изображение при пониженной эхогенности пациента
  - произвольная установка M-линии для обеспечения точности измерений
  - доплеровское исследование
  - многоугольное сканирование и цифровая обработка существенно снижает шумы на изображении, что позволяет качественно улучшить визуализацию
  - кривые карта напряжений позволяют идентифицировать патологии
  - измерение интимамедиа в режиме реального времени и создание отчета для
- Более 20 электронных мультисекторных датчиков с расширенным рабочим диапазоном частот (от 1 МГц до 18 МГц) для взрослых и детей

#### Информация для заказа

Наименование	Код
Портативный ультразвуковой сканер IMAGIC Agile	745312947
<b>Дополнительно</b>	
Складывающаяся тележка для ультразвукового сканера	9707320010
Комплект аккумуляторов для тележки (2 аккумулятора)	742411590
Станция для зарядки тележки с аккумуляторами, 200–230 В	742313384
Держатель для линейного датчика	742411581
Стерильный рукав для кабеля датчика	742400348
Ультразвуковой гель, 12 емкостей	742401400
Ультразвуковой гель, контейнер 5 л.	742400337
Стерильный ультразвуковой гель Sachets	742400334
Ножной переключатель Freeze	9715780000



Стационарный режим

## IMAGIC Maestro

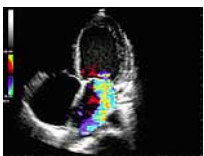
### Многоцелевой мобильный сканер с цветным доплером



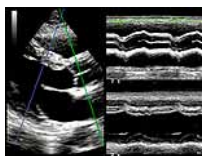
IMAGIC Maestro позволяет проводить любые ультразвуковые исследования, обеспечивая при этом высококачественной информацией для постановки диагноза

- Полностью цифровой стационарный ультразвуковой сканер с расширенной диагностикой сердца и сосудов (эхокардиограф)
- Модульная конструкция и универсальность для всех видов исследований
- Компактная и мобильная система благодаря регулируемой тележке
- Тележка складывается и отлично подходит для транспортирования
- Высокая производительность и эргономичность
- Держатели датчиков и геля, легкий доступ к портам датчиков и периферии
- Жидкокристаллический монитор высокого разрешения, диагональ 15"
- Интуитивно понятная клавиатура с подсветкой, с регулировкой по наклону и высоте
- 4 порта для датчиков (3 порта для электронных, 1 для карандашного датчика)
- Система импульсного доплера (B/W)
- Два процессора, операционные системы Unix и Windows XP
- Режим EL, автоматическое усиление (Auto Gain), B-Steer
- Лицензированные решения для исследований в разных областях медицины
- Стандартные измерения, создание отчетов, встроенная база данных пациентов
- Возможность хранения и передачи данных
- Панель Imagic Desk для измерений Online/Offline
- Поддержка различных форматов изображения
- Технология архивирования в реальном времени (RTA)
- Запись/чтение с CD/DVD
- Встроенный жесткий диск
- Поддержка USB-носителей
- Выходы S-VGA, RGB, S-VHS, Composite
- Поддержка стандартов NTSC/PAL
- Интегрированная сетевая карта для работы в сети
- Возможность подключения по беспроводному интерфейсу
- Неограниченные возможности для подключения различных принтеров через USB или сетевой разъем
- Многоязычное программное обеспечение
- Кардиоваскулярный пакет:
  - мультисекторные датчики с расширенным рабочим диапазоном обеспечивают оптимальное изображение при пониженной эхогенности пациента
  - произвольная установка М-линии для обеспечения точности измерений
  - доплеровское исследование
  - многоугольное сканирование и цифровая обработка существенно снижает шум на изображении, что позволяет качественно улучшить визуализацию
  - кривые карта напряжений позволяют идентифицировать патологии
  - измерение интимамедиа в режиме реального времени и создание отчета для последующей оценки и наблюдения
- Более 20 электронных мультисекторных датчиков с расширенным рабочим диапазоном частот (от 1 МГц до 18 МГц) для взрослых и детей

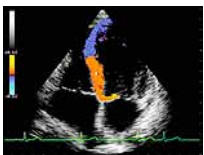
#### Кардиоваскулярный пакет



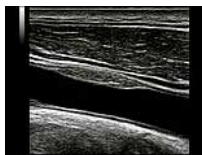
Оптимальное изображение при пониженной эхогенности пациента



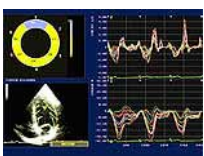
Установка М-линии для обеспечения точности измерений



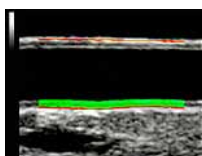
Доплеровское исследование движения стенок сердца



Многоугольное сканирование и цифровая обработка снижает шум



Кривые напряжений и Карта напряжений



Измерение интимамедиа в режиме реального времени и создание отчета

#### Информация для заказа

Наименование	Код
Многоцелевой мобильный сканер IMAGIC Maestro	745313264
<b>Дополнительно</b>	
Держатель для линейного датчика	742411581
Стерильный рукав для кабеля датчика	742400348
Ультразвуковой гель, 12 емкостей	742401400
Ультразвуковой гель, контейнер 5 л.	742400337
Стерильный ультразвуковой гель Sachets	742400334
Ножной переключатель Freeze	9715780000

## Электронные датчики с фазовой решеткой

- Для применения во взрослой кардиологии, транскраниальных исследований, для периферических сосудов



Датчик с фазовой решеткой 1-5 PA	<b>743411631</b>
----------------------------------	------------------

- Для применения в детской кардиологии, педиатрии, неонатологии, для периферических сосудов

Датчик с фазовой решеткой PA122K (3-8PA)	<b>743152000</b>
--	------------------

Датчик с фазовой решеткой PA023K (4-11PA)	<b>743153000</b>
---	------------------

## Электронные линейные датчики

- Для применения в педиатрии, для исследований периферических сосудов, поверхностных структур, молочной железы, мышечно-скелетного применения



Линейный датчик (3-11LA)	<b>743313519</b>
--------------------------	------------------

Линейный датчик (6-18LA)	<b>743173000</b>
--------------------------	------------------

Линейный датчик (3-10LA)	<b>743163000</b>
--------------------------	------------------

Линейный датчик (4-13LA)	<b>743313515</b>
--------------------------	------------------

- Для применения в педиатрии, для исследований периферических сосудов, поверхностных структур

Линейный датчик (3-8LA)	<b>743173000</b>
-------------------------	------------------

## Электронные конвексные датчики

- Для абдоминальных исследований, акушерства и гинекологии, обследования глуболежащих сосудов



Конвексный датчик CA 531K (1-8CA)	<b>743411563</b>
-----------------------------------	------------------

Конвексный датчик CA1421 (2-7CA)	<b>743313516</b>
----------------------------------	------------------

- Для абдоминальных исследований, акушерства и гинекологии

Конвексный датчики CA430E (2-5CA)	<b>743169000</b>
-----------------------------------	------------------

## Электронные микроконвексные датчики

- Для абдоминальных исследований, кардиологии, педиатрии, обследования глуболежащих сосудов, малых органов, мышечно-скелетных исследований, неонатологии



Микроконвексный датчик C5-2 R13 (1-8MC)	<b>743313506</b>
---	------------------

- Для применения в кардиологии, педиатрии, обследования глуболежащих сосудов, малых органов, мышечно-скелетных исследований, применения в неонатологии

Микроконвексный датчик CA123 (3-9MC)	<b>743158000</b>
--------------------------------------	------------------

## Специальные датчики



- Для взрослой кардиологии  

Многоплоскостный трансэзофагеальный датчик TEE 022	<b>743170000</b>
--	------------------
- Для детской кардиологии  

Многоплоскостный трансэзофагеальный датчик TEE 122	<b>743186000</b>
--	------------------
- Для обследования при лапароскопии  

Лапароскопический датчик LP 323 (4-13LP)	<b>743162000</b>
--	------------------
- Для интраоперационного обследования  

Интраоперационный датчик IOE 323 (4-13IOE)	<b>743160000</b>
--	------------------
- Объемный датчик 4D для абдоминальных исследований, акушерства и гинекологии  

Объемный конвексный датчик B-Scan BC 431 (1-8BC)	<b>743183000</b>
--	------------------
- Для применения в акушерстве, гинекологии, урологии, проктологии  

Внутриполостной датчик End-Fire EC1123K (3-9EC)	<b>743313513</b>
---	------------------

## Карандашные доплеровские датчики



- Для применения в кардиологии, при транскраниальных исследованиях  

Доплеровский карандашный датчик 2,0 МГц	<b>9600125000</b>
---	-------------------
- Для обследования периферических сосудов  

Доплеровский карандашный датчик 5,0 МГц	<b>9600126000</b>
---	-------------------

